

空間で遊ぶ家

開放的なリビングの吹抜けとスケルトン階段。
キッチンから2階のスタディコーナーまでが
一体となった大胆な空間使いを愉しむ住まいが完成。

完成直後のお客様の家をご厚意により公開します。

完成見学会 開催

3/31 土・4/1 日 AM10:00~PM5:00

遠賀町木守会場



地元に根ざした安心と信頼の街づくり
株式会社 **松尾組**

松尾組 住宅部
〒807-0073 北九州市八幡西区町上津役東1-14-16

TEL.0120-580-272 <http://www.m-matsuo.co.jp>

ダイナミックな吹抜けのあるリビング。 空間を立体的に愉しむ住まいが完成しました。

4LDK + スタディコーナー
+ ウォークインクローゼット

敷地面積 / 352.21㎡ (106.54坪) ■ 延床面積 / 157.33㎡ (47.59坪)

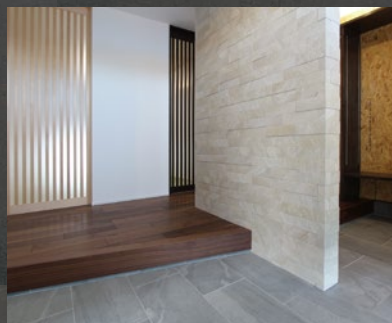
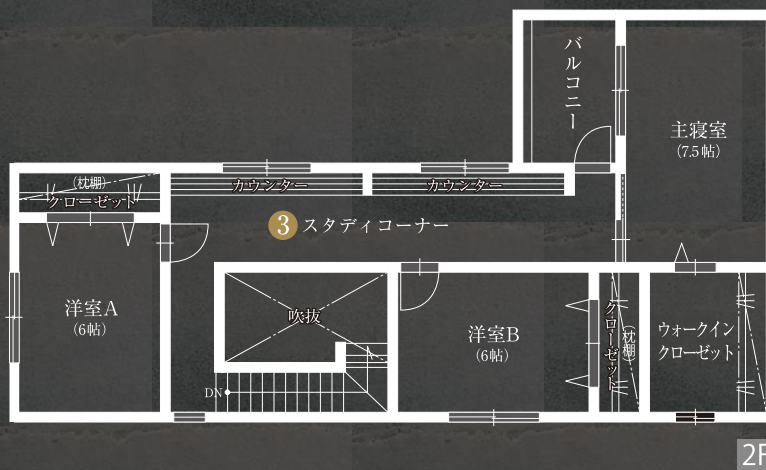
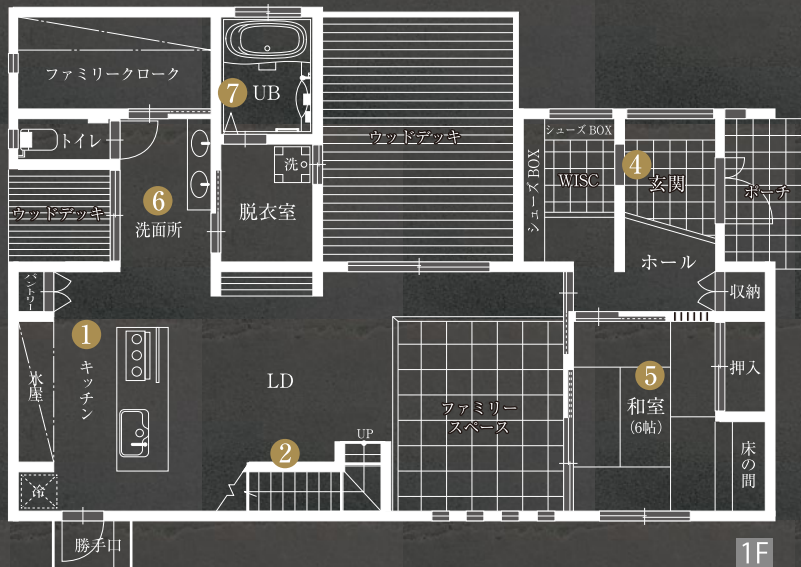


1 リビングの家族と会話をしながら調理ができるアイランドキッチン。

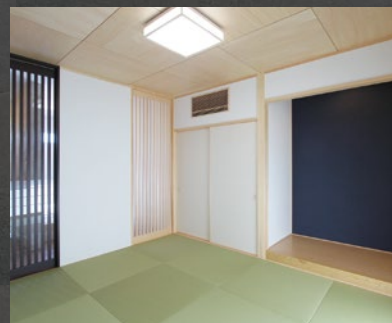


3 カウンター付きのスタディコーナーは宿題をしたり、趣味のコーナーとして活躍します。

2 家族とのコミュニケーションがとれるリビング階段。



4 シarpな印象の玄関ホールと収納力のあるシューズクロック。



5 玄関ホールから直接出入りできるので客間としても最適な和室。



6 三面鏡付きで使い勝手のいい洗面コーナー。



7 一日の疲れを癒す広々としたバスルーム。換気窓も大きくいつも清潔です。



カーナビで来られる方は
マップコードをご利用下さい。
MAPCODE
68 590 856*72

家が育て、家が育つ。
宅育の家
Taku iku no ie

宅育の家とは、家の中で住まい手が育つと同時に家も育ちライフサイクルに合った形に変化し、経年変化により優れた環境に育つ、それが宅育の家です。商品化住宅特有の「トレンド思考」や「仕上げだけのデザイン」とは一線を画する住まい手と住まいに深い愛情を持ったご提案をさせていただきます。



当社施工例「大きな吹き抜けのある家」

地元へ根ざした安心と信頼の街づくり
MATSUO GROUP **株式会社 松尾組**

松尾組 住宅部 〒807-0073 北九州市八幡西区町上津役東1-14-16

TEL.0120-580-272 <http://www.m-matsuo.co.jp>